



L'EXIGENCE  
DE LA  
RECHERCHE

LA PUISSANCE  
DE  
L'INVISIBLE



# IFFREPSC

Institut Français de Formation et de Recherche  
En Parapsychologie  
Et Survivabilité de la Conscience

## FORMATION D'INITIATION À LA **PARAPSYCHOLOGIE**

FONDEMENTAUX DE LA PARAPSYCHOLOGIE :  
APPROCHE SCIENTIFIQUE ET INVESTIGATION DU PARANORMAL

ACQUÉREZ DES CONNAISSANCES.  
DÉVELOPPEZ VOTRE ESPRIT CRITIQUE.  
EXPLOREZ L'INEXPLIQUÉ.

UNE FORMATION  
UNIQUE EN FRANCE

ALLIANT SCIENCE,  
RIGUEUR ET  
OUVERTURE  
D'ESPRIT



**6 MODULES  
COMPLETS**

Cours PDF, exercices  
et études de cas



**APPROCHE  
SCIENTIFIQUE**

Méthodologie,  
esprit critique et  
analyse rigoureuse



**PHÉNOMÈNES  
EXPLORÉS**

PSI, états modifiés  
de conscience,  
hantises, synchronicités  
et plus encore



**ACCOMPAGNEMENT  
PERSONNALISÉ**

Visio mensuelle,  
suivi pédagogique  
et communauté  
d'apprentissage



**CERTIFICAT  
DE RÉUSSITE**

À l'issue de  
l'évaluation finale



**DURÉE**  
3 À 6 MOIS  
À DISTANCE



**FORMAT**  
100 % EN LIGNE  
FLEXIBLE



**TARIF**  
150 € TTC  
PAIEMENT SÉCURISÉ

*Osez explorer  
ce qui se cache  
au-delà des apparences.*

**LA CONNAISSANCE  
EST LA PREMIÈRE CLÉ.**

# Vous vous interrogez sur les phénomènes inexplicables ?



- Télépathie
- Expériences de mort imminente
- Sorties hors du corps
- Médiumnité
- Hantises
- Synchronicités
- Transcommunication instrumentale
- Expériences de conscience élargie



**« L'exigence de la recherche, la puissance de l'invisible »**

Parce que comprendre l'inexplicable exige davantage que des croyances : cela demande une méthode, de la rigueur et une véritable ouverture d'esprit.

**Rejoignez une nouvelle génération d'explorateurs de la conscience.**

**Contact : [iffrepsc.fr](http://iffrepsc.fr) - [centredeformations@iffrepsc.fr](mailto:centredeformations@iffrepsc.fr)**

# POURQUOI CETTE FORMATION ?



## ACQUÉRIR

des bases solides en parapsychologie



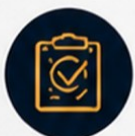
## COMPRENDRE

les principales recherches scientifiques sur les phénomènes PSI



## DÉVELOPPER

votre esprit critique et votre capacité d'analyse



## APPRENDRE

à recueillir et évaluer des témoignages avec rigueur



## DÉCOUVRIR

les méthodes d'investigation utilisées sur le terrain



## MIEUX COMPRENDRE

les expériences inhabituelles vécues par de nombreuses personnes



**UNE FORMATION RARE ET INNOVANTE  
PROPOSÉE PAR L'IFFREPSC**

# LE PROGRAMME

## 6 MODULES POUR EXPLORER L'INEXPLIQUÉ

01

### HISTOIRE ET FONDEMENTS DE LA PARAPSYCHOLOGIE

Origines, figures clés et grands débats

02

### LES PHÉNOMÈNES PSI

Télépathie, clairvoyance, précognition, psychokinèse, médiumnité...

Que nous apprennent les expériences ?

03

### ÉTATS MODIFIÉS DE CONSCIENCE ET TÉMOIGNAGES

Expériences extraordinaires, anthropologie du paranormal et étude des récits

04

### HASARD, SYNCHRONICITÉS ET STATISTIQUES

Distinguer les coïncidences des phénomènes significatifs

05

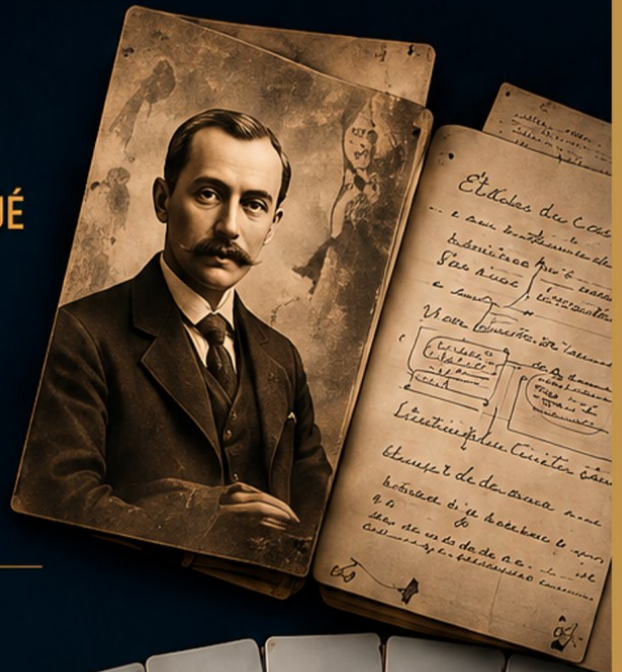
### MÉTHODOLOGIE ET POSTURE DE L'ENQUÊTEUR

Recueil de données, entretiens, protocoles, éthique

06

### HANTISES ET INVESTIGATION DU PARANORMAL

Études de cas, outils, analyse critique et instruments de mesure



# UNE PÉDAGOGIE ACTIVE

APPRENDRE, EXPÉRIMENTER, COMPRENDRE



**COURS PDF**  
complets et illustrés



**EXERCICES PRATIQUES**  
et études de cas



**QUIZ D'ÉVALUATION**  
avec corrigés détaillés



**VISIO MENSUELLE**  
de suivi et échanges



**ACCOMPAGNEMENT**  
personnalisé



**INDICATEUR D'AUTONOMIE**  
pour suivre votre progression



**COMMUNAUTÉ**  
d'apprentissage

**UNE APPROCHE RIGoureuse ET HUMAINE  
POUR EXPLORER L'INEXPLIQUÉ AVEC DISCERNEMENT.**

# OUTILS ET INVESTIGATION

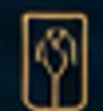
OBSERVEZ, MESUREZ, ANALYSEZ



CAMÉRAS INFRAROUGES



ENREGISTREURS AUDIO  
haute sensibilité



DÉTECTEURS EMF



MAGNÉTOMÈTRES



THERMOMÈTRES  
et capteurs



ANALYSE DES DONNÉES  
et recoupement

DES OUTILS AU SERVICE DE LA MÉTHODOLOGIE,  
PAS DES CROVANCES.

# INFORMATIONS PRATIQUES



## DURÉE

3 à 6 mois à distance



## FORMAT

100 % en ligne



## VISIO

1 fois par mois à 20h (TEAMS)  
+ 1 lancement de la formation



## TARIF

590 € TTC



## PAIEMENT SÉCURISÉ



## INCLUS

- ✓ 6 modules avec cours PDF
- ✓ Exercices pratiques et corrigés
- ✓ Indicateur d'autonomie
- ✓ 3 mois de suivi pédagogique avec visio mensuelle + 3 mois supplémentaires sans suivi visio
- ✓ Certificat de réussite à l'issue
- ✓ Labellisation interne à l'IFFREPSC (non reconnu au RS pour l'instant)

IL N'EXISTE AUCUNE FORMATION EN PARAPSYCHOLOGIE RECONNUE PAR L'ÉTAT EN FRANCE.

# APRÈS LA FORMATION, QUE POURREZ-VOUS FAIRE ?



## MIEUX COMPRENDRE

les phénomènes inexplicables avec recul



## ACCUEILLIR ET ANALYSER

des témoignages de manière sérieuse



## S'ENTRAÎNER À MENER DES ENQUÊTES

avec une méthodologie rigoureuse



## ENRICHIR VOTRE PRATIQUE

professionnelle (thérapeutes, praticiens,  
accompagnants, chercheurs...)



## CONTRIBUER À UNE APPROCHE

sérieuse et éthique du paranormal



## POURSUIVRE VOTRE PARCOURS

avec nos formations avancées  
et spécialisations

**DÉVELOPPER VOS COMPÉTENCES, ÉLARGIR  
VOTRE COMPRÉHENSION, ÉCLAIRER VOTRE CHEMIN.**

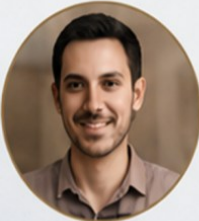
# ILS ONT SUIVI LA FORMATION

## LEURS RETOURS D'EXPÉRIENCE



“ Cette formation m’a apporté des connaissances solides et surtout une méthode. J’ai enfin compris comment distinguer ce qui relève du réel, du biais ou de l’interprétation. ”

— **Claire, thérapeute**



“ Les modules sont passionnants et très bien structurés. Les exercices pratiques m’ont permis de développer un vrai regard critique. ”

— **Julien, enquêteur indépendant**



“ Un sérieux remarquable pour l’initiation à la parapsychologie proposée par l’IFFREPSC, loin de l’image parfois floue ou sensationnelle qui peut être véhiculée sur ce domaine. Le contenu est rigoureux, structuré et sourcé. De nombreuses références issues de travaux reconnus permettent de situer les phénomènes étudiés dans une approche à la fois scientifique, historique et culturelle.

Plus qu’une simple introduction, cette formation demande un réel engagement. Les exercices proposés invitent à l’analyse, la nuance et à l’esprit critique.

L’équilibre entre ouverture et rigueur est appréciable et assure une approche sérieuse de cette discipline. ”

— **Jessica, Sonothérapeute**

